

JADE PARK
AT SANTISIMA TRINIDAD



Jade Park un proyecto único en Asunción.

--

Fortune International Group elige la ciudad de Asunción para desarrollar el primer Jade en América Latina, en sociedad con Jimenez Gaona y Lima, la empresa constructora líder en Paraguay.

Un concepto único para vivir la ciudad disfrutando de la naturaleza. Un oasis en medio del núcleo urbano, con servicios exclusivos sin precedentes en Asunción.

Tres torres inteligentes en una reserva natural de 18 000 m² y el acceso a un club house que brinda todos los servicios de primer nivel. El primer edificio en Paraguay con el estilo internacionalmente reconocido del arquitecto Carlos Ott.







La armonía perfecta entre arquitectura innovadora y servicios de lujo.

Jade Park es un proyecto innovador que marca un hito de diseño urbano. Son 122 residencias con diseño y terminaciones premium. Jade Park propone el estilo de vida ideal. Lujo y simpleza, calidad y armonía, tecnología y amplitud. Respondiendo a la innovación con más innovación.

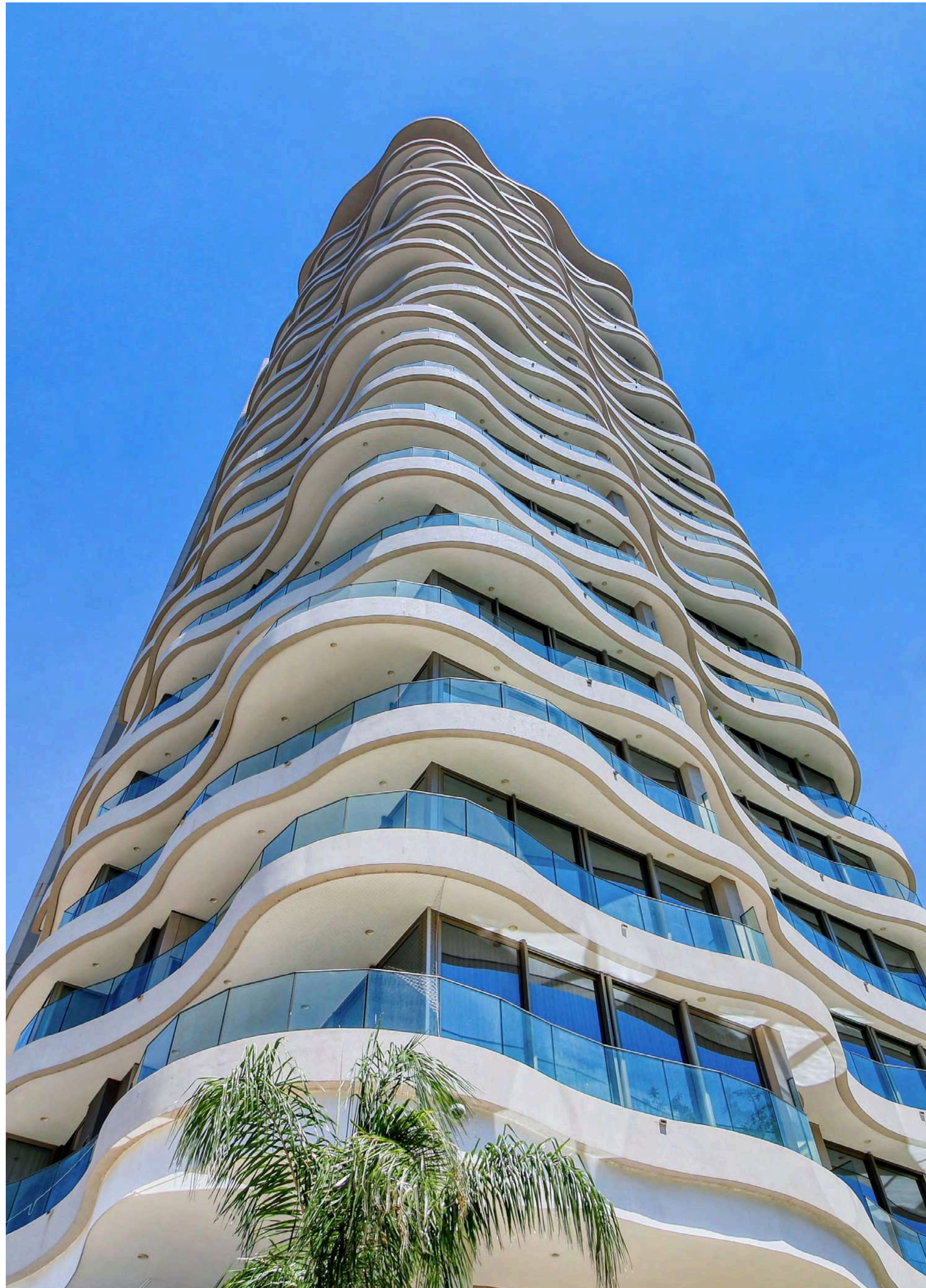
Naturalmente, exclusivo.

Naturalmente, sofisticado.

Naturalmente, Jade.







Residencias de lujo en el aire.

- Pallier privado a cada departamento.
- Grandes superficies vidriadas de piso a techo
- Cocinas de diseño innovador con artefactos electrodomésticos incluidos.
- Vestidores hechos a medida.
- Baños y cocina equipados con artefactos de marcas de primera categoría y terminaciones de mármoles y maderas de diseño europeo.
- Ascensores de servicio.
- Acceso a internet wifi de alta velocidad en todas las áreas comunes.
- Edificio inteligente con mando inalámbrico a través de una tablet.
- Sistema completo de accesos, control electrónico y circuito cerrado de televisión con monitoreo.
- Sistema de aire acondicionado VRV.
- Sistema de Domótica: Control de iluminación y cortinas.
- Estacionamiento subterráneo con acceso directo a cada torre.
- Generador de electricidad con cobertura del 100%.



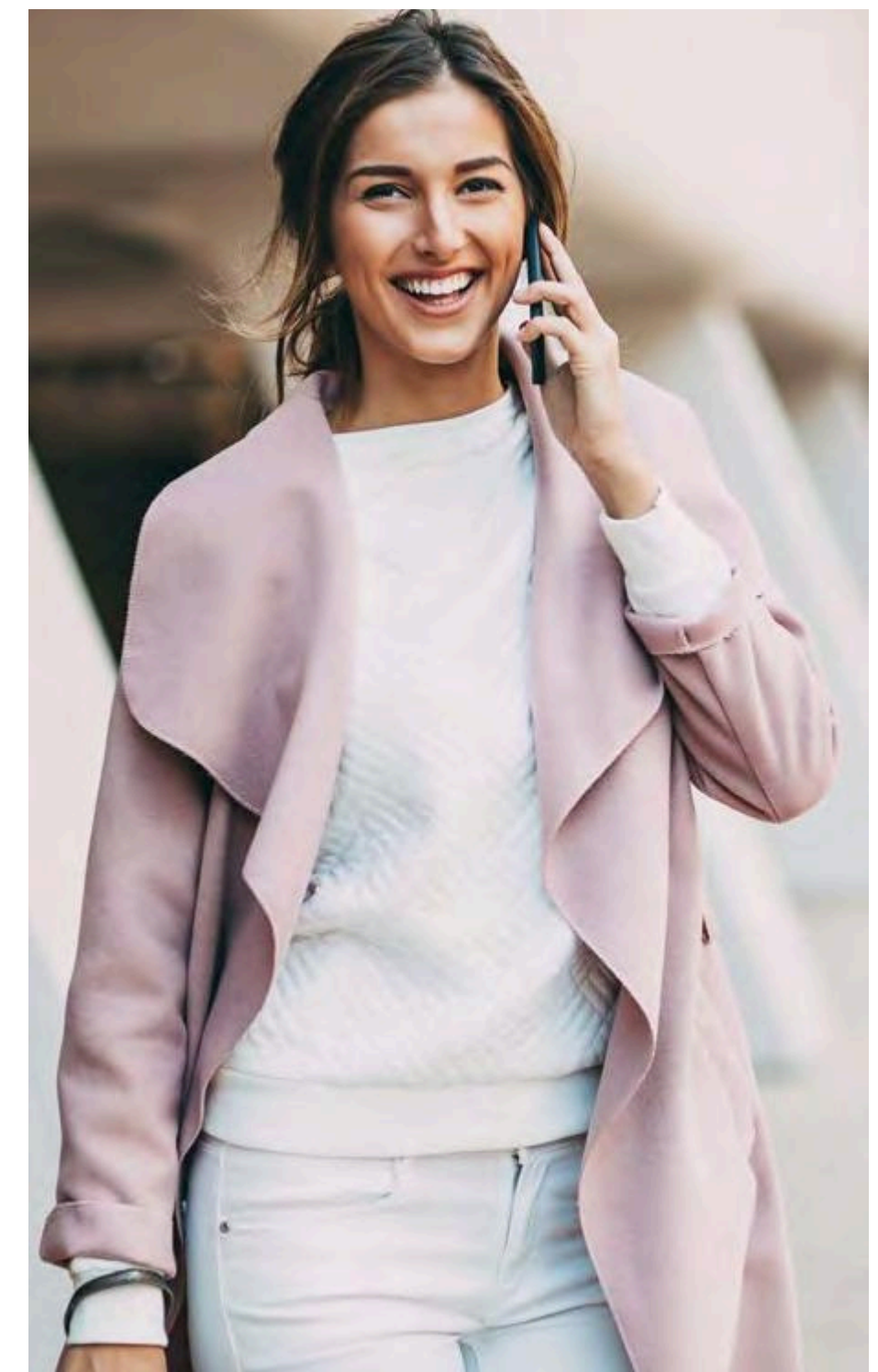
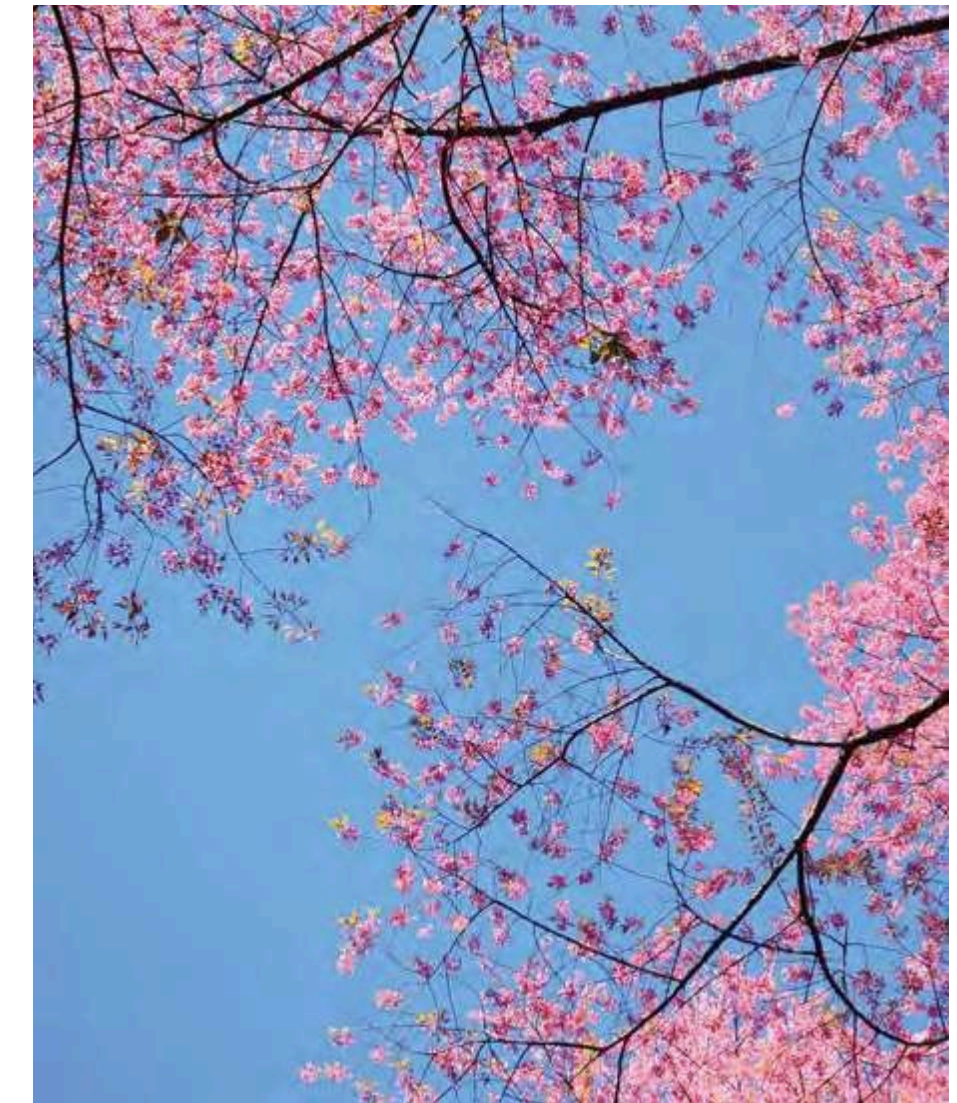
Live the city,
breathe nature.



Momentos inolvidables entre sofisticación y naturaleza.

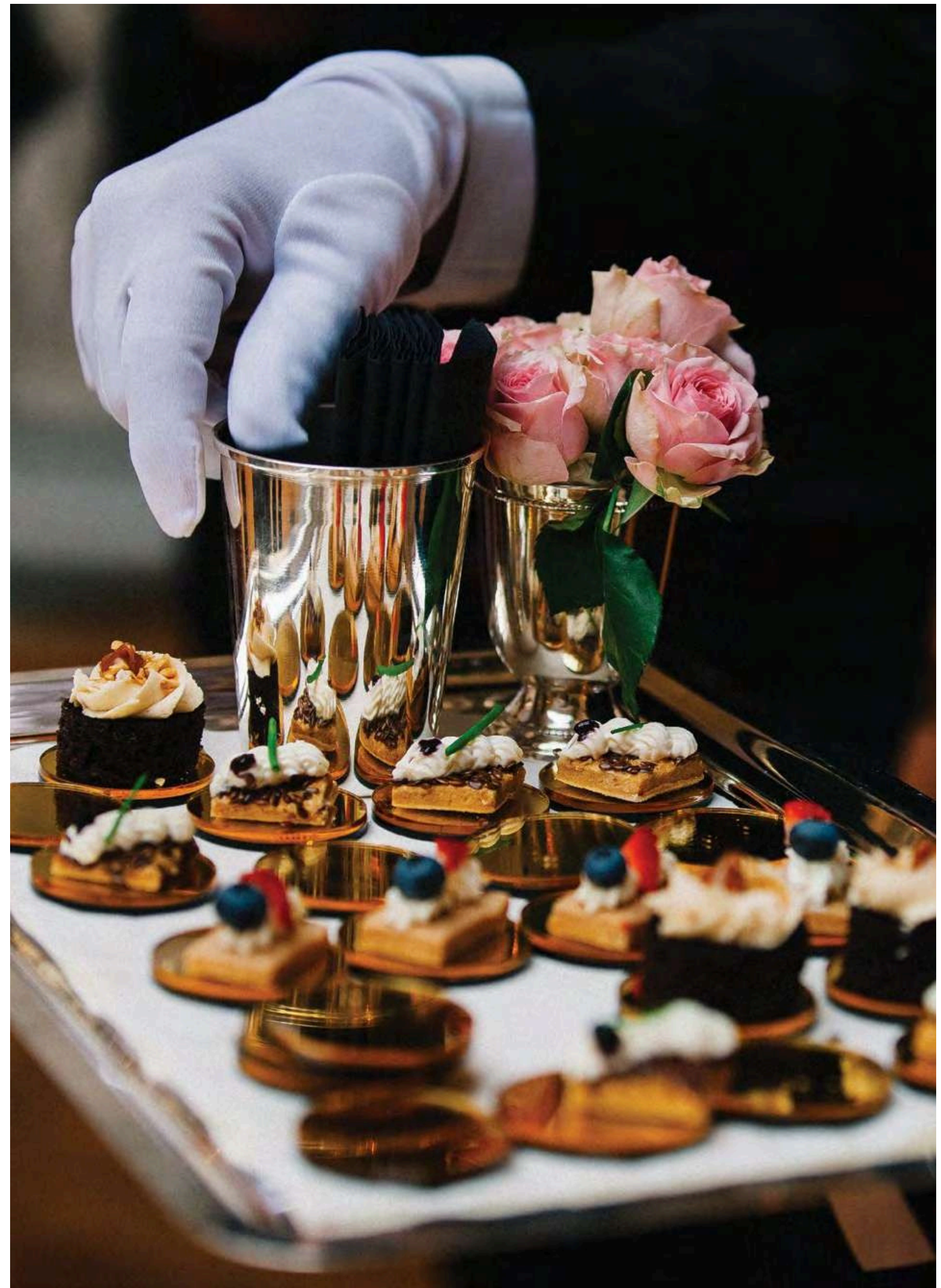
—

Tres torres de lujo con 122 unidades residenciales sobre un parque de 18 000 metros, un jardín urbano que conforma un espacio verde de dimensiones únicas.. Cada torre presenta una tipología única, diferenciadas en unidades de 2, 3 y 4 dormitorios, con alturas escalonadas. La posibilidad de tener privacidad absoluta con apartamentos de piso único o semipisos, con ascensores que abren directamente a su propio apartamento.



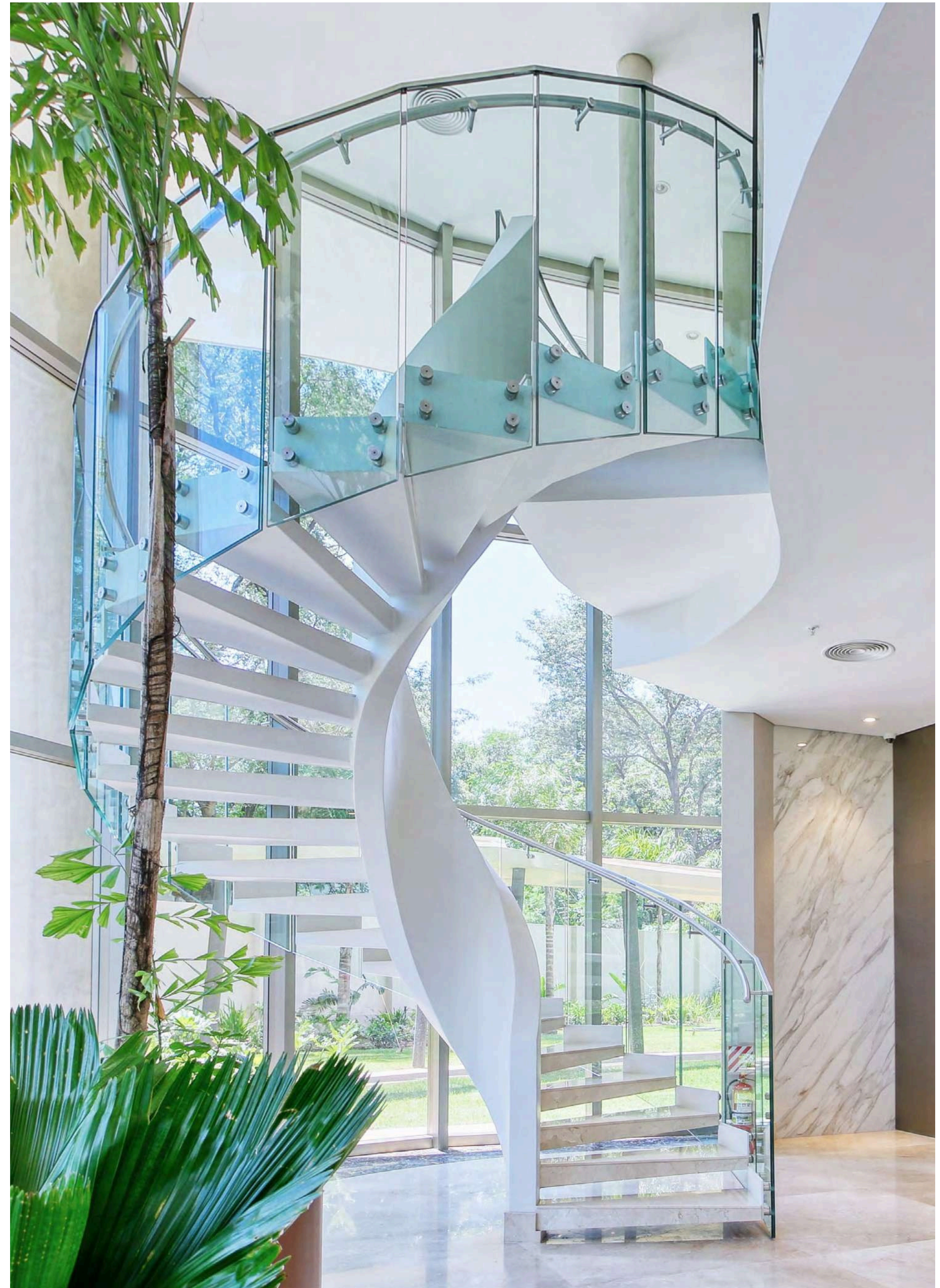


Dedicados a
construir auténticas
experiencias para
nuestros residentes.



Imponentes lobbies de gran altura.

- Lobbies de doble y triple altura.
- Servicio de portero las 24 horas.
- Conserje altamente capacitado.
- Sistema de vigilancia y seguridad las 24 horas.
- Acceso a internet wifi en todas las áreas comunes.
- Salas de reuniones y eventos en cada torre.



El espacio perfecto para disfrutar el mejor estilo de vida con familia y amigos.

--

- Parque de 18.000 m².
- Cancha de tenis y club de tenis.
- Dos piscinas integradas al paisaje.
- Piscina exclusiva para adultos.
- Servicio de toallas y atención personalizada.
- Pool bar con servicio de bebidas y comidas.
- Vestuarios con duchas para personal doméstico.
- Sala de descanso para choferes.
- Servicio de valet parking para eventos.
- Estacionamiento para visitas.
- Bauleras privadas.
- Garage equipado con lavadero de autos.





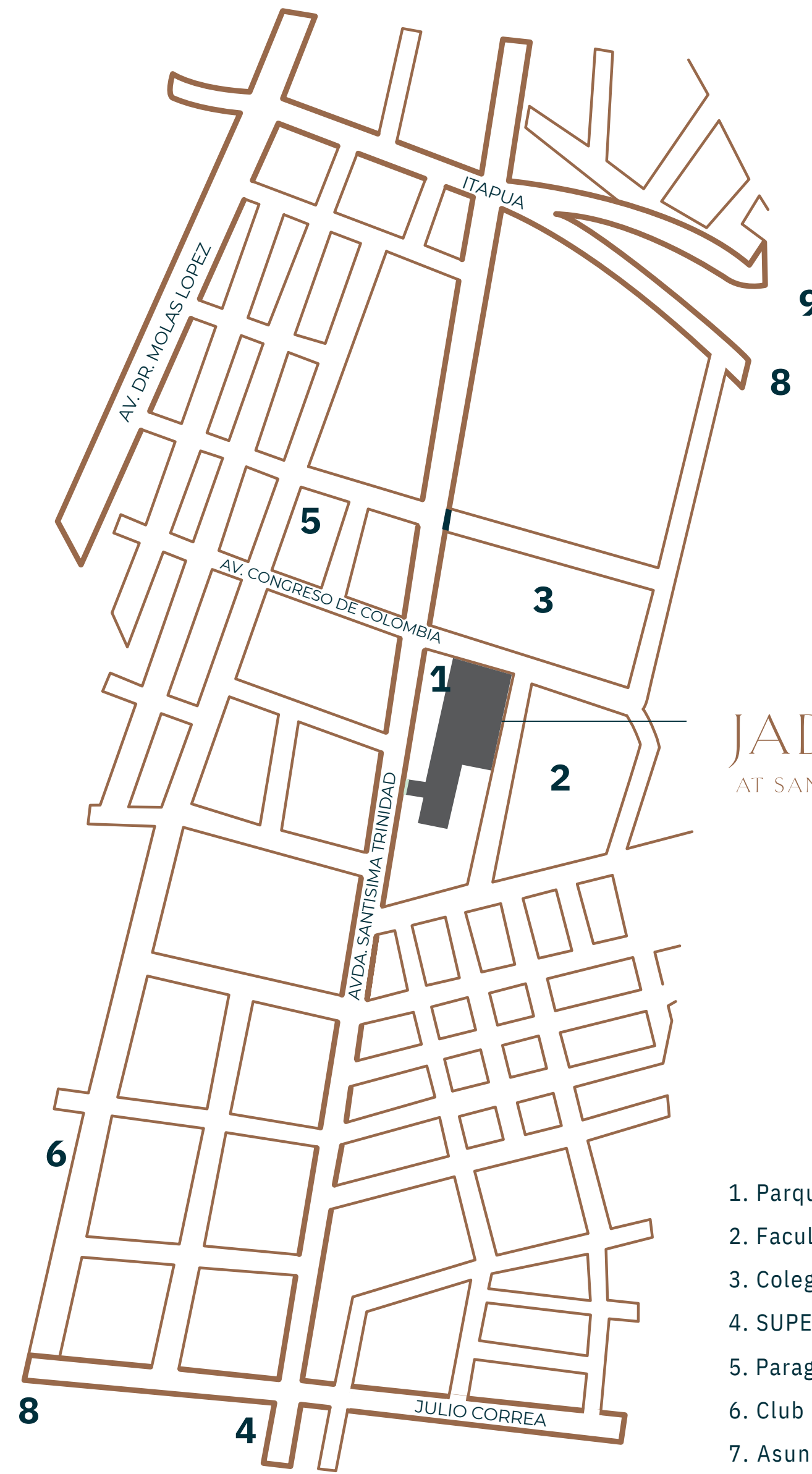
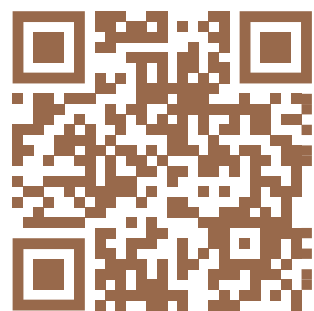
Un Clubhouse para disfrutar de diferentes actividades junto a la familia y amigos.

- Bar con cuidada selección de vinos y whiskies.
- Salón gourmet para eventos.
- Amplios livings en el Clubhouse.
- Restaurante Talleyrand.
- Quincho exterior equipado con parrilla.
- Sala de cine.
- Sala de juegos para adolescentes.
- Sala de juegos para infantes.
- Gimnasio equipado.
- Sala de pilates.
- Spa individualizado para hombres y mujeres con sauna húmedo, y salas de masajes.
- Salón de belleza.



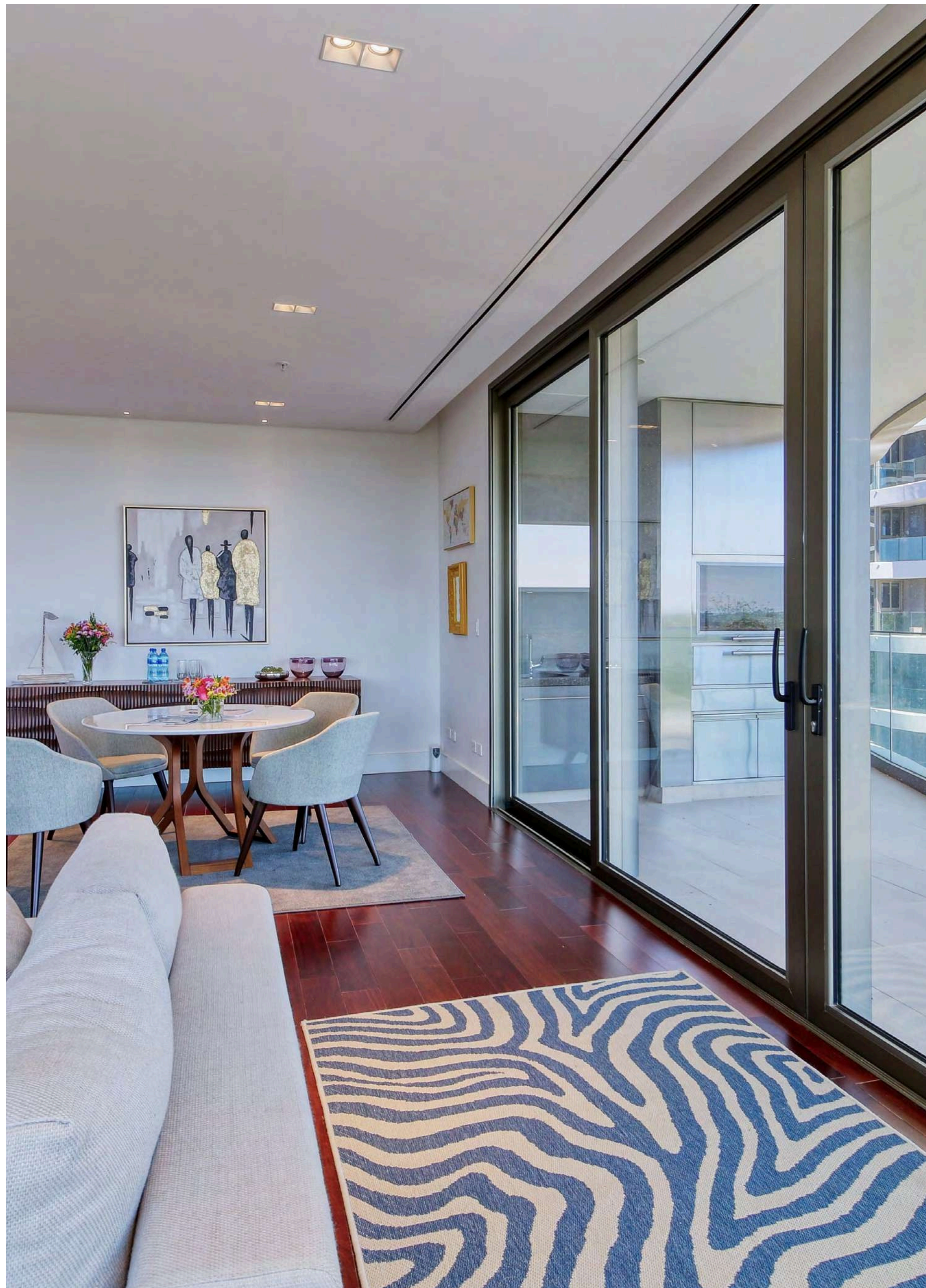
Situado en la Avenida Santísima Trinidad y Congreso de Colombia.

Situado en la Avenida Santísima Trinidad y Congreso de Colombia, Jade Park nace como una joya residencial en el corazón de una de las zonas más cotizadas de la capital paraguaya; un lugar privado con acceso directo al centro de la ciudad. Contiguo al parque Pavetti y al río Pilcomayo, Jade Park ofrece vistas privilegiadas en todas las direcciones, invitando a disfrutar de un verdadero oasis urbano.



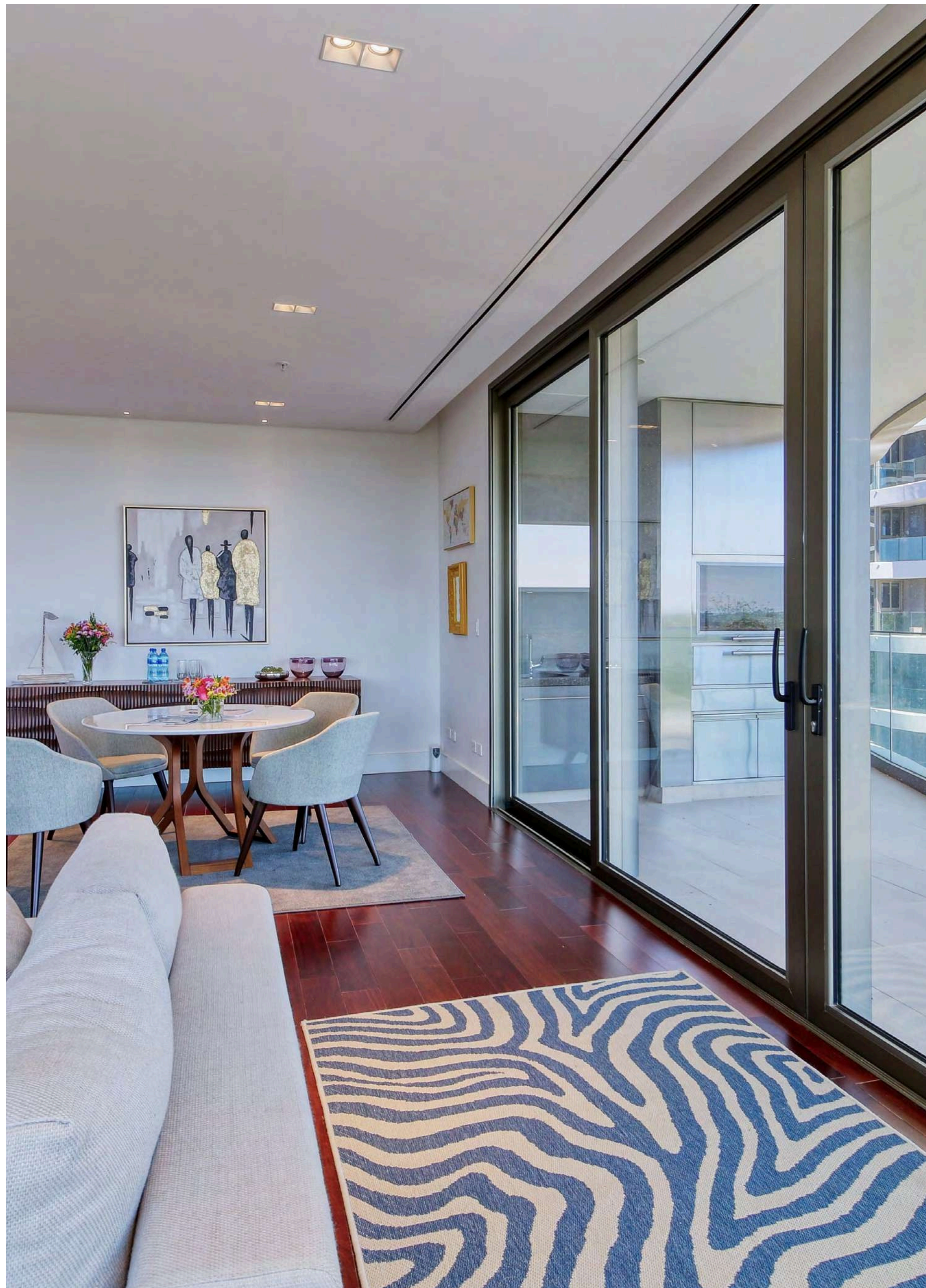
JADE PARK
AT SANTISIMA TRINIDAD

1. Parque Pavetti
2. Facultad de Derecho
3. Colegio Lumen
4. SUPER 6
5. Paraguay Lawn Tennis Club
6. Club de Rugby Curda
7. Asunción Golf Club
8. Centro Cultural Paraguayo Japonés
9. Jardín Botánico y Zoológico



Sólo lo mejor en Jade Park.

- Ventanales de piso a techo con marcos de aluminio y vidrios dobles.
- Terrazas con parrilla completa.
- Piso parquet en habitaciones y áreas sociales.
- Aire acondicionado central en todos los ambientes (Sistema VRV).
- Electrodomésticos Teka España: horno eléctrico, microondas, anafe vitrocerámico, campana de acero inoxidable, heladera, freezer en acero inoxidable, lavavajillas, lavarropas y secarropas.
- Muebles de cocina Florense con mesada de granito negro.



Sólo lo mejor en Jade Park.

- Ventanales de piso a techo con marcos de aluminio y vidrios dobles.
- Terrazas con parrilla completa.
- Piso parquet en habitaciones y áreas sociales.
- Aire acondicionado central en todos los ambientes (Sistema VRV).
- Electrodomésticos Teka España: horno eléctrico, microondas, anafe vitrocerámico, campana de acero inoxidable, heladera, freezer en acero inoxidable, lavavajillas, lavarropas y secarropas.
- Muebles de cocina Florense con mesada de granito negro.